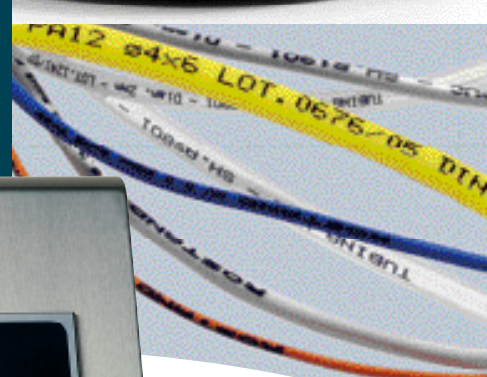


# Z4000smart



small character

- ▶ Vysoko kvalitné značenie na akýkoľvek povrch
  - ▶ Až 3 riadky s výškou od 0,8 do 12 mm
- ▶ Jednoduchá obsluha - jediné Štart/Stop tlačítko
- ▶ Automatické dvojité preplachovanie bez plytvania riedidlom
- ▶ Kompletná produktová rada atramentov pre rôzne aplikácie
  - ▶ Robustná nerezová konštrukcia AISI 304



## TECHNICKÉ ÚDAJE

# Z4000 smart

### Charakteristiky tlače

Až 3 riadky tlače  
Výška písma od 0,8 do 12 mm  
Rýchlosť tlače : až do 300 m/min  
100 tlačových správ v pamäti  
250 znakov v pamäti jednej správy  
Voliteľná medzera medzi riadkami  
Matice písma: 5x5, 7x5, 9x7, 15x10 a 16x10  
Tučnosť: až do osemnásobku  
Tvorba a tlač log priamo na stroji  
Pamäť na 30 grafických log  
Automatický kalendár a tlač dátumov spotreby  
Vzostupné / zostupné napočítavanie výrobkov až do 9 čísiel  
Správa s funkciou opakovanej tlače  
Tlač vo všetkých smeroch pohybu  
Označovanie až do vzdialenosti 90 mm

### Čiarové kódy

2/5 Industrial • UPC-A • CODE39 • EAN 13

### Vlastnosti ovládacieho panelu

Riedidlu odolná membrána klávesnice  
Presvetlený WYSIWYG Display 240x128 pixelov  
Konštrukcia z nerezovej ocele AISI 304  
Elektrické krytie IP54  
Dĺžka prepojovacieho káblu: 2 metre

### Všeobecné vlastnosti

Jediné ŠTART/STOP tlačítko  
Automatické čistenie behom procesu Start/Stop  
Automatická kontrola viskozity a teploty  
Uloženie tlačových parametrov pre každú správu zvlášť  
Prístup pod heslom  
Užívateľské rozhranie v češtine

### Tlačová hlava

Hermeticky uzavretá konštrukcia  
Automatická diagnostika kvapiek  
Rozmery: 227 mm x 42 mm x 49 mm  
Výstup prepojovacieho káblu pod uhlom 90° (na vyžiadanie)  
Vnútorne dodávanie vzduchu pre funkciu pretlaku vo vnútri tlačovej hlavy  
Mikro-tryska pre vyššiu kvalitu rozlíšenia tlače (na vyžiadanie)

### Vonkajšie pripojenie

Sériový port: RS232  
Optický senzor pre snímanie polohy produktu  
Paralelné rozhranie 1 bit pre smer tlače  
Výstup so signálom pripravenosti systému  
Vstup pre encoder na odčítanie rýchlosti linky  
Výstup pre externý svetelný alarm

### Požiadavky na elektrické pripojenie a okolité prostredie

Teplota: 5° - 45° C  
Vlhkosť: 10-90% (nekondenzovaná)  
Jednofázový, 85-240V, 50-60Hz, 200 W

